

香川県内保証利用先

**金融動向調査概要**

平成29年1～3期

今回の調査（平成29年1～3期）では、「生産・売上げ」・「採算」はマイナス幅が縮小、「資金繰り」はマイナス幅がやや拡大、「資金の借入難易感」はプラスに好転しています。

次期の予測（平成29年4～6月期）では、「生産・売上げ」・「採算」はプラスに好転、「資金繰り」はマイナス幅が縮小、「資金の借入難易感」はプラス幅が縮小すると予測しています。

この調査は、中小企業・小規模事業者の景況・金融動向を把握するため、当協会の保証を利用されている企業の皆様のご協力により、日本政策金融公庫の保険企画部と共同で四半期ごとにアンケートを実施しています。

**【調査内容】**

- ①調査時期……平成29年3月中旬
- ②調査対象……保証利用先500企業
- ③調査方法……封書によるアンケート調査
- ④有効回答数……131企業（回答率26.2%）

**【回答企業の概要】**

図1. 業種別構成比

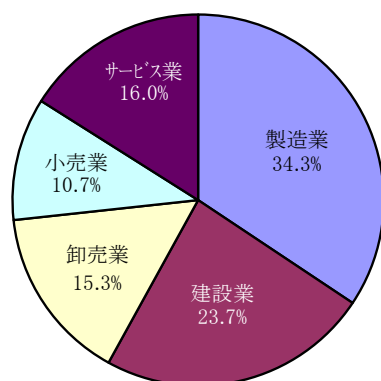
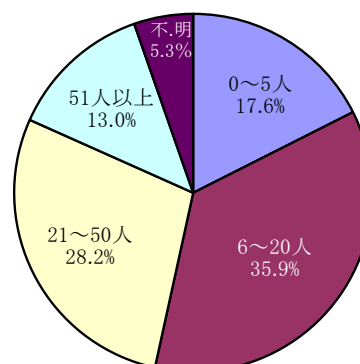


図2. 従業員規模別構成比



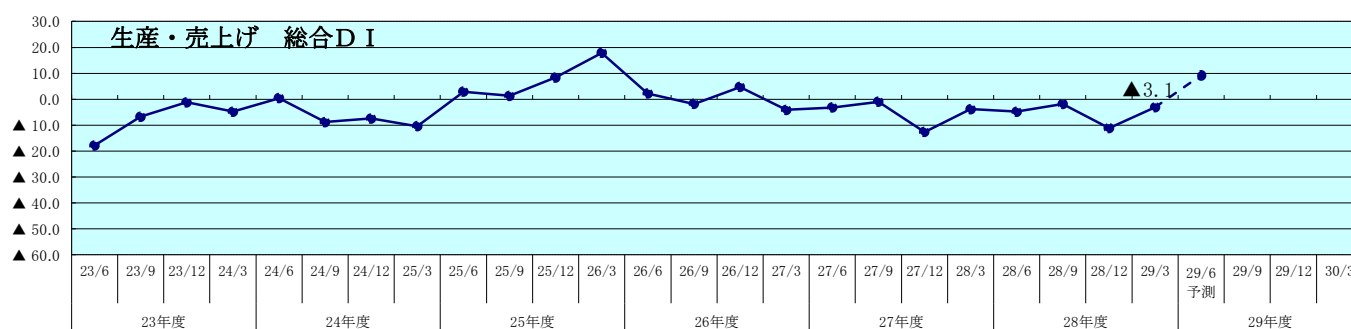
## 生産・売上げ

マイナス幅、縮小する

生産・売上DIは、総合でマイナス幅が縮小しています。（前期 ▲11.1→今期 ▲3.1）  
業種別では、製造業でプラスに好転しています。  
次期予測は、総合でプラスに好転すると予測しています。（今期 ▲3.1→次期予測 9.2）  
業種別では、建設業・卸売業・小売業でプラスに好転すると予測しています。

生産・売上げDIの動き（「増加」-「減少」、季節修正値）

調査対象期	27/1-3	27/4-6	27/7-9	27/10-12	28/1-3	28/4-6	28/7-9	28/10-12	29/1-3 今期	29/4-6 予測
製造業	▲ 3.5	▲ 6.9	▲ 10.7	▲ 23.1	▲ 15.0	2.4	▲ 6.1	▲ 21.0	3.5	▲ 3.2
建設業	1.5	▲ 14.4	4.5	▲ 6.7	▲ 1.6	2.4	▲ 5.9	12.8	▲ 10.6	17.2
卸売業	▲ 14.3	▲ 7.8	▲ 11.8	▲ 0.9	18.3	▲ 13.6	21.5	▲ 19.6	▲ 0.5	32.1
小売業	▲ 23.7	14.5	▲ 20.5	▲ 29.9	▲ 28.8	▲ 9.4	▲ 6.7	▲ 11.5	▲ 3.6	14.8
サービス業	10.7	17.9	48.8	13.6	21.9	▲ 22.3	6.1	▲ 22.5	▲ 3.3	▲ 4.6
総合	▲ 4.1	▲ 3.2	▲ 1.0	▲ 12.6	▲ 3.8	▲ 4.8	▲ 1.8	▲ 11.1	▲ 3.1	9.2



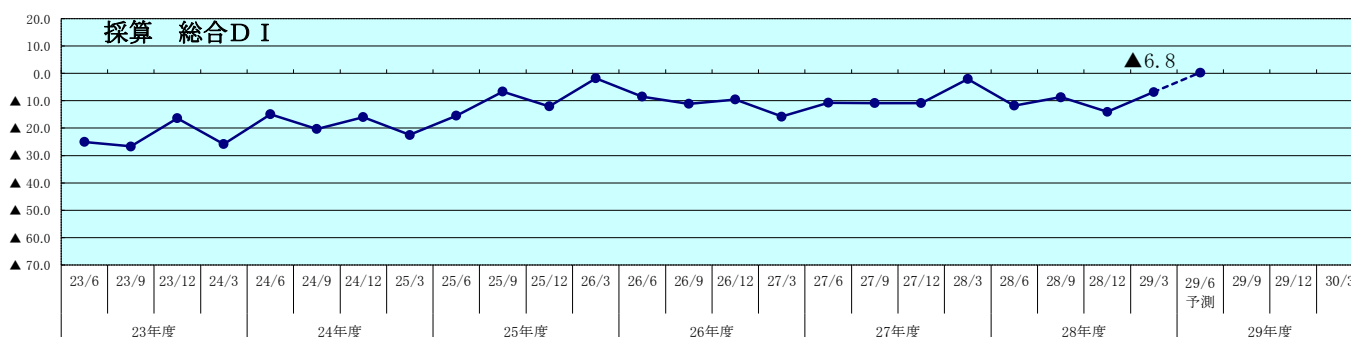
## 採算

マイナス幅、縮小する

採算DIは、総合でマイナス幅が縮小しています。（前期 ▲14.0→今期 ▲6.8）  
業種別では、卸売業でプラスに好転しています。  
次期予測では、総合でプラスに好転すると予測しています。（今期 ▲6.8→次期予測 0.3）  
業種別では、小売業でプラスに好転すると予測しています。また卸売業でもプラス幅が拡大すると予測しています。

採算DIの動き（「好転」-「悪化」、季節修正値）

調査対象期	27/1-3	27/4-6	27/7-9	27/10-12	28/1-3	28/4-6	28/7-9	28/10-12	29/1-3 今期	29/4-6 予測
製造業	▲ 17.4	▲ 16.3	▲ 18.1	▲ 18.7	▲ 5.2	▲ 4.2	▲ 15.5	▲ 13.4	▲ 6.7	▲ 0.6
建設業	▲ 9.1	▲ 16.1	0.9	▲ 2.3	▲ 3.0	▲ 11.7	▲ 9.2	▲ 0.5	▲ 10.3	▲ 0.8
卸売業	▲ 26.7	▲ 11.0	▲ 18.5	▲ 14.9	8.3	▲ 18.1	16.6	▲ 30.8	8.4	15.2
小売業	▲ 17.3	▲ 2.8	▲ 33.4	▲ 16.8	▲ 24.3	▲ 17.6	▲ 13.5	▲ 22.4	▲ 25.5	1.1
サービス業	▲ 11.4	4.5	20.5	9.1	22.2	▲ 22.0	1.5	▲ 18.1	▲ 0.7	▲ 14.8
総合	▲ 15.8	▲ 10.7	▲ 10.9	▲ 10.9	▲ 2.1	▲ 11.8	▲ 8.7	▲ 14.0	▲ 6.8	0.3



本情報中の「DI」は、前期に比べ「増加」（または「好転」・「容易」と回答した企業割合から、「減少」（または「悪化」・「困難」と回答した企業割合を差し引いた数値のことで、プラス・マイナスどちらの力が強いかを比べて傾向を見るものです。

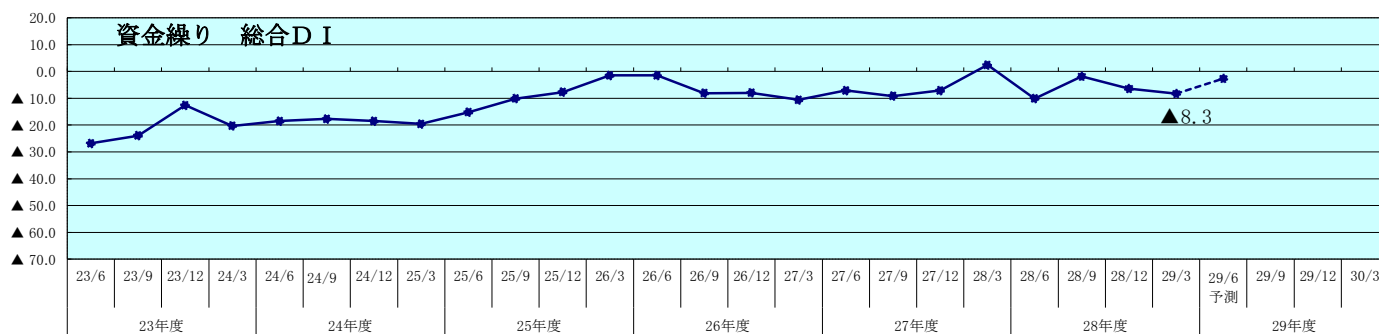
## 資金繰り

マイナス幅、やや拡大する

資金繰りDIは、総合でマイナス幅がやや拡大しています。（前期 ▲6.4→今期 ▲8.3）  
業種別では、建設業でマイナスに転じています。また小売業でもマイナス幅が大幅に拡大しています。  
次期予測は、総合でマイナス幅が縮小すると予測しています。（今期 ▲8.3→次期予測 ▲2.6）  
業種別では、製造業でプラスに好転すると予測しています。また建設業・卸売業・小売業でも大幅に改善すると予測しています。

資金繰りDIの動き（「好転」-「悪化」、季節修正値）

調査対象期	27/1-3	27/4-6	27/7-9	27/10-12	28/1-3	28/4-6	28/7-9	28/10-12	29/1-3 今期	29/4-6 予測
製造業	▲ 12.8	▲ 9.2	▲ 13.7	▲ 15.2	▲ 6.8	▲ 8.3	▲ 10.5	▲ 6.5	▲ 3.1	3.4
建設業	▲ 1.6	▲ 13.0	▲ 5.7	▲ 5.3	8.2	▲ 9.2	▲ 7.0	5.1	▲ 11.9	0.0
卸売業	▲ 24.6	▲ 9.4	▲ 16.6	0.6	10.8	▲ 13.8	20.8	▲ 10.2	▲ 15.3	▲ 3.5
小売業	▲ 13.6	0.8	▲ 24.8	▲ 10.8	▲ 23.1	▲ 19.0	▲ 3.6	▲ 27.5	▲ 39.9	▲ 20.6
サービス業	▲ 3.8	4.5	20.8	11.8	37.1	▲ 10.3	16.5	▲ 11.2	19.2	▲ 12.5
総合	▲ 10.6	▲ 7.1	▲ 9.2	▲ 7.1	2.4	▲ 10.1	▲ 1.8	▲ 6.4	▲ 8.3	▲ 2.6



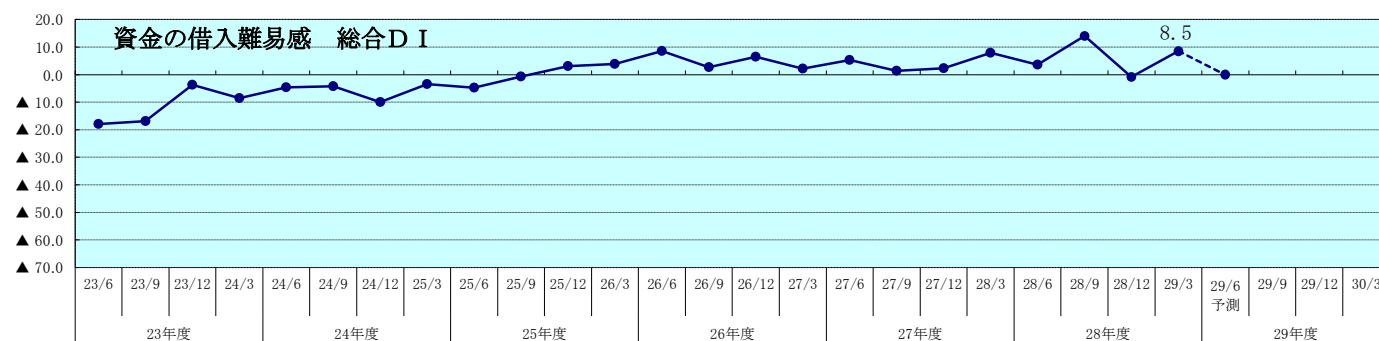
## 資金の借入難易感

プラスに好転する

資金の借入難易感DIは、総合でプラスに好転しています。（前期 ▲0.8→今期 8.5）  
業種別では、サービス業でプラスに好転しています。また建設業でもプラス幅が大幅に拡大しています。  
次期予測では、総合でプラス幅が縮小すると予測しています。（今期 8.5→次期予測 0.0）  
業種別では、製造業・建設業・サービス業でプラス幅が縮小すると予測しています。

資金の借入難易感DIの動き（「容易」-「困難」）

調査対象期	27/1-3	27/4-6	27/7-9	27/10-12	28/1-3	28/4-6	28/7-9	28/10-12	29/1-3 今期	29/4-6 予測
製造業	2.0	0.0	▲ 6.3	▲ 4.3	▲ 2.0	1.8	6.0	4.8	11.1	4.5
建設業	5.4	10.8	7.9	3.1	8.8	16.2	22.9	8.8	20.0	10.0
卸売業	0.0	3.1	▲ 4.0	8.3	26.1	10.4	20.0	▲ 15.8	▲ 5.0	▲ 15.0
小売業	0.0	6.2	▲ 9.1	▲ 18.8	0.0	▲ 18.2	15.8	▲ 18.2	▲ 7.1	▲ 21.4
サービス業	0.0	13.3	20.0	41.7	20.0	0.0	10.5	▲ 5.9	10.0	5.0
総合	2.2	5.3	1.4	2.3	7.9	3.6	14.0	▲ 0.8	8.5	0.0



本情報中の「DI」は、前期に比べ「増加」（または「好転」・「容易」と回答した企業割合から、「減少」（または「悪化」・「困難」と回答した企業割合を差し引いた数値のことで、プラス・マイナスどちらの力が強いかを比べて傾向を見るものです。

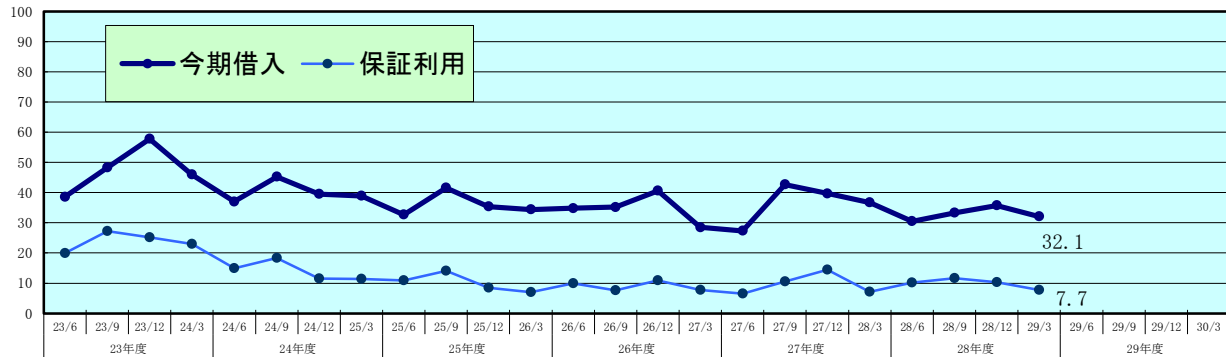
## 今期の借入及び信用保証利用状況

## 保証利用の割合はやや縮小する

今期に借入れをした企業の割合は32.1%（うち保証利用により借入した企業の割合は23.8%）となっています。また、全回答企業（借入をしていない企業を含む）のうち、保証利用により借入した企業7.7%の内訳は、「全額保証付を利用」6.9%、「半分以上利用」0.8%、「半分未満利用」0.0%となっています。

(単位:%)

調査対象期	27/1-3	27/4-6	27/7-9	27/10-12	28/1-3	28/4-6	28/7-9	28/10-12	29/1-3 今期
今期借入	28.5	27.3	42.7	39.7	36.7	30.5	33.3	35.7	32.1
保証利用	7.7	6.5	10.5	14.5	7.2	10.2	11.6	10.3	7.7
全額利用	4.6	5.2	4.9	8.4	3.6	6.0	5.4	6.3	6.9
半分以上	0.8	0.0	2.8	3.8	0.0	1.2	0.7	1.6	0.8
半分未満	2.3	1.3	2.8	2.3	3.6	3.0	5.4	2.4	0.0
保証利用無し	20.8	20.8	30.8	24.4	28.8	19.2	21.8	25.4	23.7

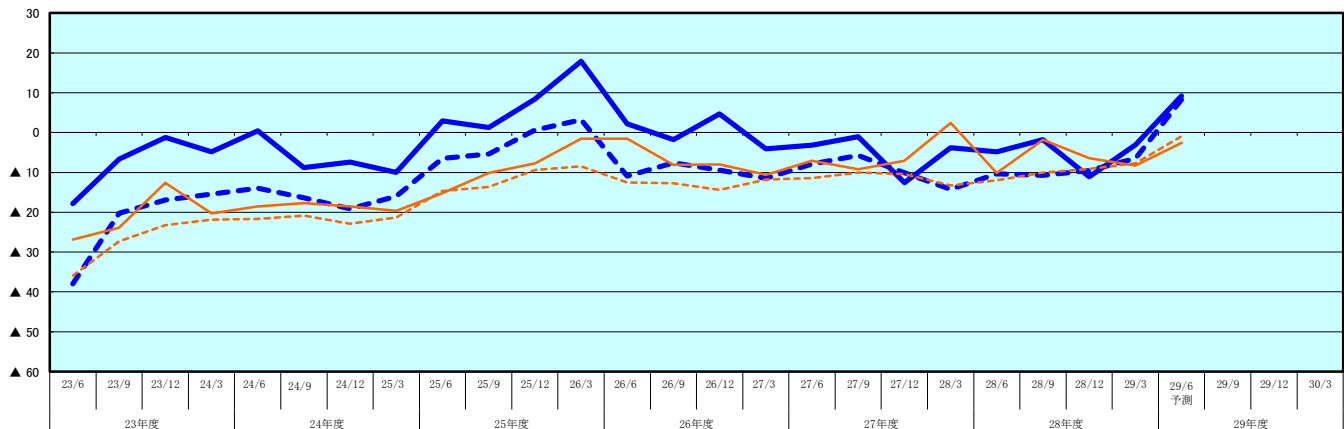


## 香川と全国のDIの比較(「生産・売上げ」、「資金繰り」)

DIの動き(「好転」-「悪化」、季節修正値)

調査対象期	27/1-3	27/4-6	27/7-9	27/10-12	28/1-3	28/4-6	28/7-9	28/10-12	29/1-3 今期	29/4-6 予測
生産・売上げ(香川)	▲ 4.1	▲ 3.2	▲ 1.0	▲ 12.6	▲ 3.8	▲ 4.8	▲ 1.8	▲ 11.1	▲ 3.1	9.2
生産・売上げ(全国)	▲ 11.5	▲ 7.9	▲ 5.7	▲ 10.1	▲ 14.2	▲ 10.4	▲ 10.7	▲ 9.5	▲ 6.5	8.3
資金繰り(香川)	▲ 10.6	▲ 7.1	▲ 9.2	▲ 7.1	2.4	▲ 10.1	▲ 1.8	▲ 6.4	▲ 8.3	▲ 2.6
資金繰り(全国)	▲ 11.8	▲ 11.4	▲ 10.0	▲ 10.4	▲ 13.3	▲ 12.0	▲ 10.0	▲ 9.1	▲ 7.7	▲ 0.9

— 生産・売上げ(香川)    - - - 生産・売上げ(全国)    — 資金繰り(香川)    - - - 資金繰り(全国)



企業と歩む信用保証



〒760-8661(私書箱) 高松市福岡町二丁目2番2-101号(香川県産業会館内)

総務部 TEL(087)851-0061 保証部 TEL(087)851-0062 経営支援部 TEL(087)851-0068  
 管理部 TEL(087)851-0063